

## SCHEDA TECNICA

### Taglio Luce per Strip Led

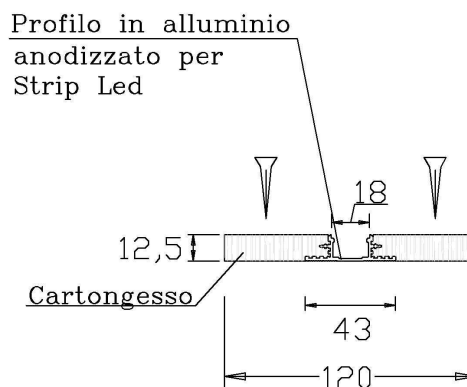
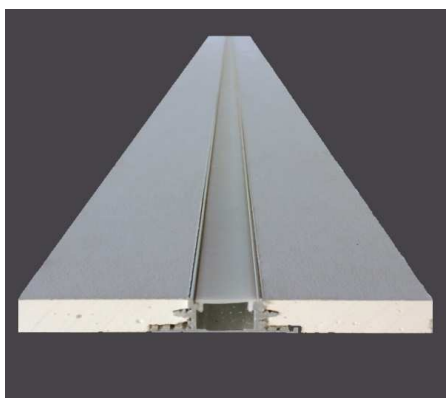
#### Descrizione:

Profilo in alluminio anodizzato e brevettato con schermo in Policarbonato Opale Anti Uv completo di prolungamenti in Cartongesso. (FOTO 1)

Il trafilato metallico è stato calcolato e dimensionato con un maggior quantitativo di alluminio per permettere una maggior dissipazione rispetto ai canalini tradizionali presenti sul mercato; inoltre è stato pensato anche per gli sviluppi futuri del Led a 220V che necessiteranno di una dissipazione superiore a quella attualmente richiesta per le comuni strip led da 12 o 24 volt.

Questo sistema prefinito agevola l'installazione, in quanto non necessita di creare interruzioni nella struttura portante, semplificandone il montaggio.

1



#### Consigli per la corretta posa in opera

Il profilo STRIP LED, essendo composto da due lati in cartongesso incollati ad un estruso in alluminio, va maneggiato con cura tenendo conto che l'unico punto di attacco è il collante nello spessore della lastra. La sua resistenza meccanica, nel montaggio a controsoffitto, viene conferita solo dal corretto fissaggio alla struttura metallica posta sopra il pannello, che dovrà avere un interasse massimo di 50 cm; a parete verrà conferita solo dall'incollaggio.

Si consiglia per la stuccatura di coprire il canalino strip led con un comune nastro carta gommata da 3 cm. Questo permette di ridurre i tempi per il trattamento giunti senza preoccuparsi di sporcare il canale led in alluminio.

Si consiglia l'utilizzo dello strip led con minimo 140 led/ml. Questo permette una volta illuminato di avere un taglio luce verticale o orizzontale continuo e senza che si vedano i cosiddetti pallini di luce distanziati.

**Applicazione su:**

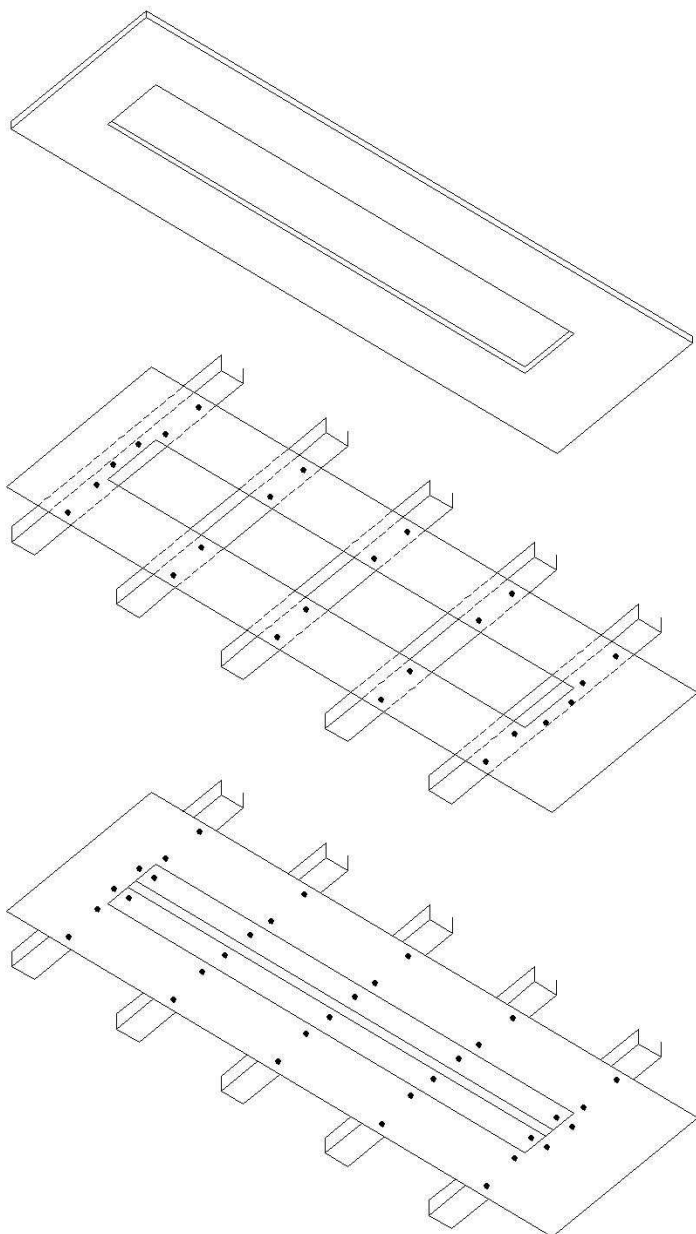
Controsoffitti, pareti e contropareti.

Dopo aver realizzato il foro per l'inserimento del Taglio Luce, si consiglia l'applicazione trasversale di profili in lamiera zincata fissati ogni 50 cm, per il fissaggio meccanico del Taglio Luce.

Mentre per l'installazione su parete a doppia lastra è possibile utilizzare la colla poliuretanicca e bloccare temporaneamente il Taglio Luce con delle viti che andranno rimosse alla completa essiccazione del collante .

**Dimensioni in mm:**

2000x120x12,5. Canalina in alluminio anodizzato 2000x18. Schermo in Policarbonato Opale Anti UV mm 2000x18.



**1) Realizzare il foro per il Taglio Luce.**

**2) Rinforzare il foro con apposita struttura.**

**3) Fissare il Taglio Luce sulla struttura.**