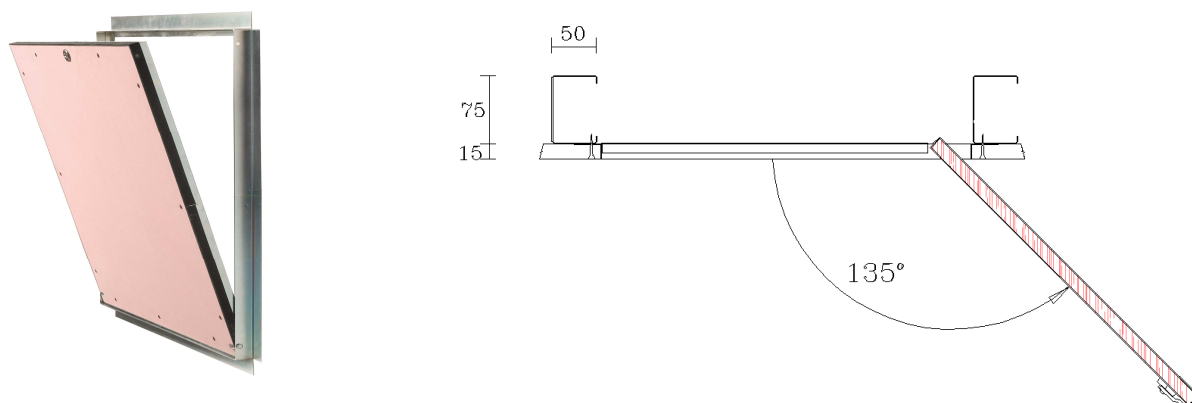


DESCRIZIONE di MONTAGGIO



Descrizione. Le botole sono composte da:

- telaio fisso perimetrale, con battuta su tre lati, realizzato in profilo d'acciaio spessore 1 mm.
- sportello apribile composto da telaio perimetrale in profilo angolare in acciaio, spessore 1 mm e da tamponamento in lastra di cartongesso spessore 15 mm tipo DFI, secondo EN 520 e in classe di reazione al fuoco A2, s1-d0.
- serratura in acciaio a chiave. (la chiave della serratura è prodotta con un codice univoco per consentire l'apertura di tutte le botole all'interno dello stesso cantiere)
- n.2 cerniere in acciaio, guarnizione termo-espandente perimetrale a base di grafite.

Applicazione e indicazioni: Montaggio verticale su controparete EI 120. Posizionare la botola con la serratura posta lateralmente. Fissare mediante viti autoperforanti in acciaio, dimensioni $\varnothing 4,2 \times 13$ mm, i lati della cornice perimetrale esterna all'orditura metallica della controparete. La cornice perimetrale esterna, dovrà essere applicata in squadra e a piombo controllando, prima del suo definitivo fissaggio, le tolleranze laterali che garantiscono la corretta apertura dello sportello e l'integrità della guarnizione.

Importante: Le superfici a vista delle botole vanno rasate con stucco a base di gesso; evitare l'inserimento di stucco sul perimetro dell'apertura per non compromettere il corretto funzionamento della guarnizione termo-espandente perimetrale a base di grafite.

Prescrizioni e Riferimenti prove di laboratorio: La posa in opera della Botola antincendio GYPS FIRE per controparete EI 120 deve essere eseguita in conformità alle indicazioni contenute nel rapporto di classificazione n. IG 297629/3459FR del 05/09/2012 e FASCICOLO TECNICO GYPS 04/2013

Rapporto di prova e classificazione n. IG 297629/3459FR del 05/09/2012 rilasciato dal Laboratorio Istituto Gordan S.p.a. Via Rossini 2 47814 Bellaria (RN).

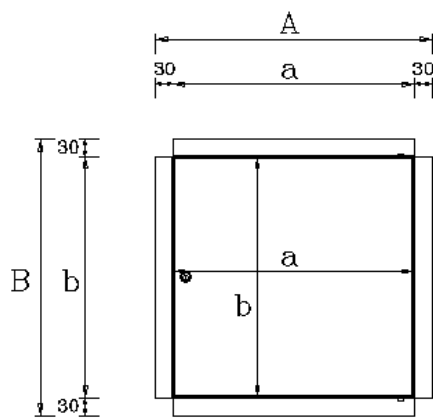
Gyps S.r.l. non si assume alcuna responsabilità circa il mancato rispetto delle prescrizioni di montaggio e di un eventuale uso improprio del presente documento.

Tabella dimensionale :

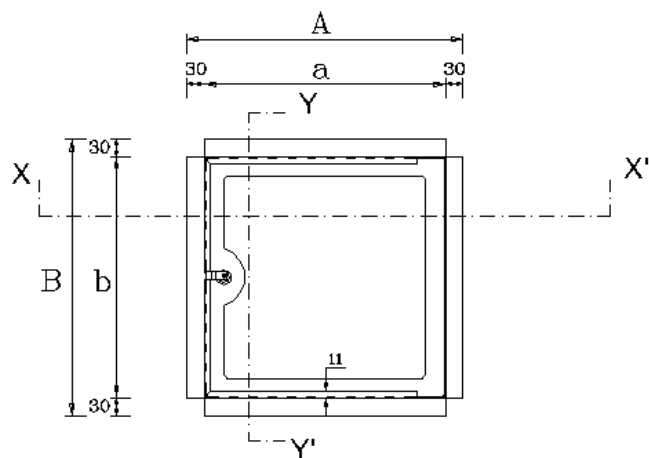
Botola antincendio GYPS FIRE per controparete EI 120

codice	spessore mm	apertura mm	dim. esterne mm	peso kg
Bot.EI.120.Contr.20x20	15	a 200 x b 200	A 260 x B 260	1,48
Bot.EI.120.Contr.30x30	15	a 300 x b 300	A 360 x B 360	2,16
Bot.EI.120.Contr.40x40	15	a 400 x b 400	A 460 x B 460	3,12
Bot.EI.120.Contr.50x50	15	a 500 x b 500	A 560 x B 560	4,34
Bot.EI.120.Contr.55x60	15	a 550 x b 600	A 610 x B 660	5,43
Bot.EI.120.Contr.55x70	15	a 550 x b 700	A 610 x B 760	6,18
Bot.EI.120.Contr.55x80	15	a 550 x b 800	A 610 x B 860	6,92
Bot.EI.120.Contr.55x90	15	a 550 x b 900	A 610 x B 960	7,67
BOT.EI CONTR. A MIS.	15	(>200<550) x (>200<900)		

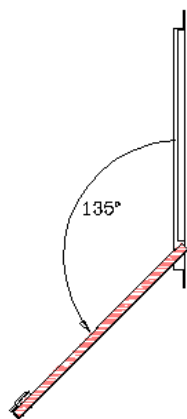
Disegni tecnici:



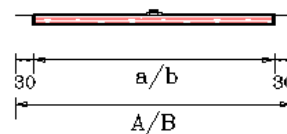
PIANTA/FRONTE



PIANTA/RETRO



SEZIONE X-X'



SEZIONE Y-Y'

Gyps S.r.l. si riserva la facoltà di apportare eventuali migliorie e/o modifiche dimensionali ai prodotti senza preavviso alcuno.

Gyps Srl
Ufficio Tecnico

Internet: www.gyps.it

info@gyps.it

GYPS INDUSTRY
PRODUZIONE E DISTRIBUZIONE

Sede Legale: Gyps S.r.l. - Via Flaminia, 171 - 47923 Rimini (RN) P.IVA e C.F. 07491030966

Sede operativa: Gyps S.r.l. - Via Pomposa 53 - 47924 Rimini (RN) Tel (+39) 0541 791821 - Fax (+39) 0541 795000